

Bruska a leštička KOMPAKT 1031



Technické parametry KOMPAKT 1031:	
Rozměry:	470 x 380 x 220 mm
Hmotnost:	13 kg
Průměr kotouče:	230 mm, lze i 8" - 10"
Otáčky:	30 - 600, plynule
Napájení:	24 V, 200 W
Hlučnost:	49 dB

KOMPAKT 1031 je robustní přístroj na provádění metalografických výbrusů. Je vhodný jak pro broušení pod vodou, tak i pro leštění suspenzemi nebo diamantovými pastami, na všechny kovové i nekovové materiály. Stavebnicová konstrukce umožňuje použití pro různé účely. Samostatný přístroj KOMPAKT 1031 lze použít na ruční broušení a leštění, nebo ho lze doplnit o automatický nástavec APX 020 pro přípravu až 6-ti vzorků najednou. Brusné a lešticí kotouče lze pohodlně vyměňovat pouhým vytáhnutím, bez použití nástrojů. Bruska a leštička KOMPAKT 1031 je poháněna motorem s plynulou regulací otáček a s další elektronickou výbavou.

Celokovová skořepina s integrovanou vyspádovanou miskou a s jednoduchým rovným odpadem zajišťuje dokonalé vyplavování brusných částic a snadné čištění. Součástí dodávky jsou přírodní a odpadní hadice. K přístroji lze dodat různé brusné a lešticí kotouče. Napájení je střídavým napětím 24 V z dodaného bezpečnostního oddělovacího transformátoru. Vnitřní elektrické zapojení umožňuje použít bez úpravy i bez ohledu na polaritu také stejnosměrné napětí 24 V například z autobaterie.

Přístroj KOMPAKT 1031 je tichý, elegantní a spolehlivý přístroj, který je oblíbený na mnoha pracovištích. Záruční doba na přístroj je 24 měsíců.

Bruska a leštička KOMPAKT

Elektronická výbava:

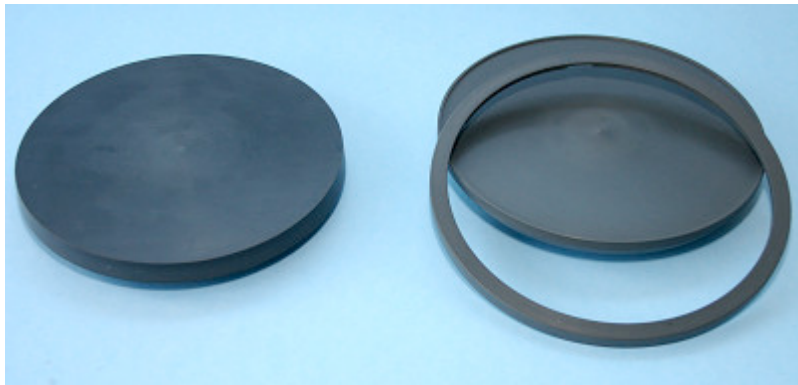
- Elektronický otáčkoměr** - 3 segmentový, zeleně svítící otáčkoměr ukazující skutečné reálné otáčky za minutu. Jeho další funkcí je signalizace krátkým blikáním nulové hodnoty při spuštění automatické vratné tepelné pojistky na motoru, nebo v elektronické části. Tato signalizace upozorní obsluhu na přehřátí přístroje při dlouhodobém nadměrném přetěžování. V normálním provozu však tuto funkci uživatel nikdy ani běžně nevyzkouší...
- Plynulá regulace otáček** - pohodlné ovládání na boku přístroje.
- Optoelektronické řízení** konstantních otáček i při změně zatížení. Tato funkce udržuje otáčky se skluzem **pod 1%** v celém rozsahu jmenovitého výkonu. Tento systém tak umožňuje plné využití celého výkonu přístroje. Pro obsluhu v podstatě neexistuje režim, při kterém by poznala nějaký pokles otáček. Přístroj se v celém rozsahu jmenovitého zatížení chová velice "tvrdě", protože má velmi plochou charakteristiku výkonu. Navenek to pro uživatele vypadá, jako by obsluhoval přístroj s mnohonásobně větším výkonem.
- Dvoubarevný bargraf.** Řada postupně se rozsvěčujících LED diod ukazuje obsluze okamžitou změnu zatížení motoru. Jmenovitý rozsah do 100% výkonu je signalizován prvními 7 zelenými diodami. Při dalším přetěžování se postupně rozsvěčují další 3 červené diody. Výkon motoru je dostatečný jak pro ruční broušení a leštění tak i pro plný výkon s automatickým nástavcem APX 020. Tento praktický **ukazatel zatížení** na metalografických přístrojích používá MTH již od roku 1996.
- Rozběh motoru** je elektronicky řízený pro plynulý náběh na nastavené otáčky. (Motor uvnitř přístroje je natolik výkonný, že se mimo jiné používal například i pro pohon invalidních vozíků...)

Brusné a lešticí kotouče

Rozměry: Standardně se na KOMPAKT 1031 používají kotouče průměru 230 mm jak pro broušení, tak pro leštění. K přístroji však lze dodat hladké kotouče průměru 200 mm nebo 250 mm.

Všechny brusné i lešticí kotouče se vkládají a vyjímají z přístroje bez použití náradí.

Materiály: Standardně se všechny kotouče na KOMPAKT 1031 vyrábějí z tvrdého šedého PVC. Na vyžádání lze hladké leštící kotouče všech průměrů dodat také z hliníkové slitiny.



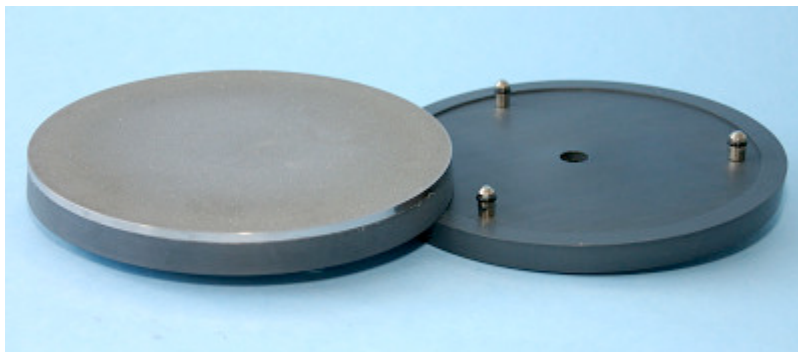
Hladký leštící kotouč

Brusný kotouč s obručí

Brusné kotouče průměru 230 mm mají malý okraj na zadržení vody a dodávají se s rychloupínací obručí. Obruč odvádí vodu šesti podélnými otvory a společnou vnitřní drážkou z plochy kotouče dolů dovnitř přístroje tak, že nedochází k stříkání vody mimo přístroj. Broušení na těchto kotoučích se provádí za mokra pomocí brusných papírů o průměru 230 mm .

Leštící kotouče jsou rovné hladké kotouče průměru 230 mm (200 mm, 250 mm) pro použití na samolepicí leštící plátna a diamantové pasty. Lze je také použít i pro jiné způsoby upínání brusných a leštících médií například pomocí magnetické fólie.

Diamantové kotouče průměru 230 mm jsou určeny pro tvrdé a tříštivé materiály. Diamantová zrna v niklové vazbě jsou rovnoměrně rozložena po celém povrchu kotouče. Dodávané zrnitosti D 64 pro jemné a D 151 pro střední broušení.



Diamantový kotouč

Přívodní a odpadní hadice

Běžně jsou dodávány přívodní i odpadní hadice délky 2 m. V případě potřeby je možné dohodnout jiné délky či jiné úpravy připojení.

Přívodní hadice je dodána včetně těsnění a šroubení s vnitřním závitem 3/4". Pro připojení na vodovodní řad doporučujeme běžné kulové ventily s venkovním závitem 3/4" s červenou páčkou, nebo tzv. pračkové ventily. Druhý konec přívodní hadice se navlékne na přístroj a zajistí přiloženou sponou. Množství přitékající vody lze regulovat i přímo na přístroji motýlkovým kulovým ventilem a směr vody lze měnit natáčením přívodní trubky.

Odpadní hadice s přiloženým šroubením 3/4" se upevní na odpadní trubku v zadní části přístroje.

Napájecí zdroj

Ke každému přístroji je standardně dodáván bezpečnostní oddělovací transformátor 230V / 24 V, s vestavěnou vratnou tepelnou pojistkou. Navíc je ke každému přístroji dodávána ochranná přepěťová zásuvka s vypínačem a indikací zapnutého stavu.

Vnitřní elektronická vestavba umožňuje zapojit přístroj KOMPAKT 1031 přímo na baterii 24 V bez ohledu na její polaritu. Správné nastavení si automaticky provede přístroj sám. Vhodné například pro geologický průzkum v terénu.